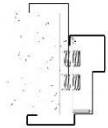


Monteringsanvisning för väggomfattning

Oktober 2016, Utgåva 5

Karmtyp A karmhylsemontage.



Kontrollera leveransens innehåll:

Vid karmtyp A tillkommer profiler för väggomfattning:

- 2 st sidodelar
- 1 st överdel.

För monteringen behöver du:

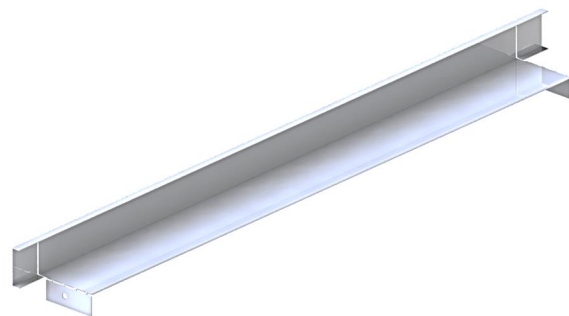
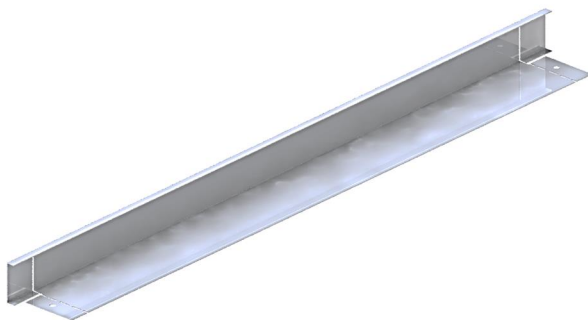
- Skruvmejsel med Torx
- Popnittång
- Borrmaskin
- Borr diam. 3,3 mm

Innehåll i montagepåse

- 12 st montageskruv
- 2 st blindnit, blank
- 2 st blindnit, vit

Montering

1. Börja med den ovandelen. Vik ner kanten vid perforeringen. Placera dit överdelen på karmens överstycke.



2. Böj upp flikarna på väggomfattningens sidodelar och anpassa till uppmätt spalt mellan karm och vägg, så att de ligger an väggöppningen.



3. Skjut in sidodelarna. Säkerställ att sidodelarna hamnar innanför ovandelens vikta kanter, se bild nedan.



4. Skruva ihop sidodelarna med karmen och använd medföljande montageskruv. Börja uppe i hörnen mot överdelen för att få den tät. Täck hålen med plastplugg



5. Borra 3,3mm hål i ovandelen genom de förborrade hålen på sidodelarna. Nita fast sidodelarna och ovandelen med tillhörande blindnit.

