

# Branddörr A60

När det gäller förmågan att stå emot brand, gas och rökutveckling, är tiden extremt avgörande. Våra branddörrar är konstruerade för att med god marginal motsvara samma höga krav som de miljöer de monteras i.

## Egenskaper

Brandklass: EI 30/A60, dimension B ≤ 11M, H ≤ 22M.

Ljudklass: Ljudreduktionstal 39dB

## Dörrblad

Tjocklek: 55,0 mm

Material: Aluzink, Prelackad vit eller Varmförzinkad Z100 färdigmålad i standard/specialkulör från fabrik alt. folierad. T<sub>j</sub>=1,0 mm.

Isolering: Mineralull

Konstruktion: Dörrplåtarna fogas samman genom limning och nitning  
Dörrbladets gångjärn är justerbara i höjdlid, en bakkantssäkring.

## Karm

Materialval: Aluzink, Prelackad vit eller Varmförzinkad Z100 färdigmålad i standard/specialkulör från fabrik alt. folierad.

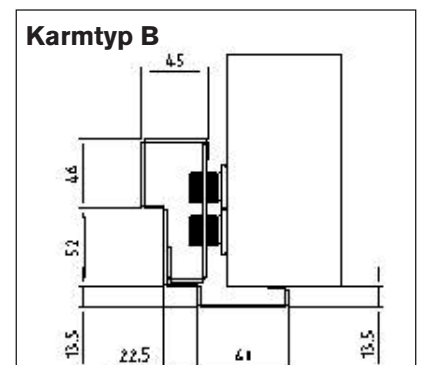
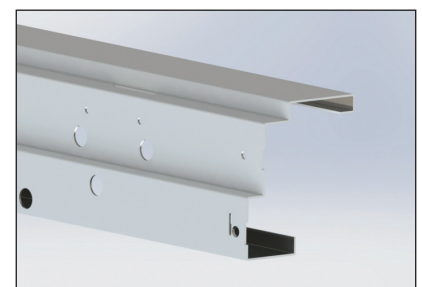
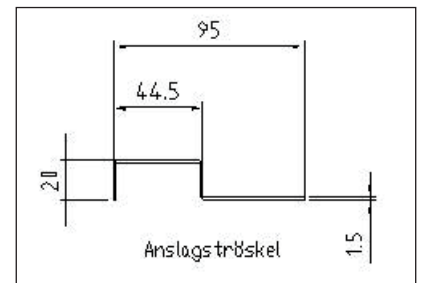
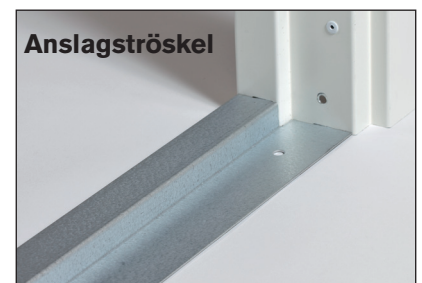
Tröskel: Anslagströskel (Enligt bild nedan)

Isolering: Isolering till karm levereras omonterad.

Konstruktion: Karmarna är tillverkade för eftermontage med karmhylsa.

## Standardutförande

Levereras komplett med karmtyp B (enligt bild nedan) och tätningslist.  
Lås ASSA 310. Förstärkt för dörrstängare på anslagssidan i dörrbladet.  
Låsplacering A mått = 55,0 B mått = 27,5 mm



**Tillval**

- Ytbehandling: Färdigmålad i standard/specialkulör.
- Förstärkning: Dörrblad förstärks för dörrstängare på gångjärnssidan på beställning
- Tröskelalternativ: Tröskelplatta, släpgummilist.
- Elfunktioner: Elfunktioner: Motorlås, lås med microbrytare, eltryckeslås.  
Karmöverföring Abloy 8810/8811 och Roca 5210.  
Urtag för magnetkontakt - observera att kåpan över magnetkontakt kräver extra urtag i vägg. Urtag för elslutbleck.
- Dimensioner: Max 13,0 M x 29,3 M

**Dimensioner och vikt**

Enkeldörr M	Vikt (kg)
9x21M	72
10x21M	79
11x21M	85
12x21M	92